

VOTRE ANIMAL MÉRITE CE QU'IL Y A DE MIEUX !

SOFT SILICONE pour :

- les CHATS à poil ras
- les LAPINS, tous types de poil
- les races de CHIENS de petite taille, avec peu ou pas de sous-poil
- tous les autres petits animaux



SOFT SILICONE pour :

- les CHATS à poil long
- les CHATS à poil et sous-poil dense
- les races de CHIENS de petite taille à poil long et soyeux et au sous-poil doux



FIRM SILICONE pour :

- les races de CHIENS de grande taille
- les CHIENS à poil long
- les CHIENS à double robe
- les CHIENS à poil et sous-poil dense



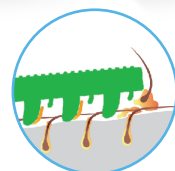
MEDIUM SILICONE pour :

- les CHIENS, pour la plupart des types de poil
- les CHIENS à poil ras et dense
- les CHIENS à poil ras dur
- les CHIENS à poil long et soyeux et au sous-poil doux

SEULE LA BROSSSE PET+ME® ORIGINALE EST VRAIMENT MULTIFONCTIONNELLE !



Elle est douce pour la fourrure et la rend saine et brillante.



Pour un nettoyage en profondeur, un massage, un shampoing.



Pour une élimination globale des poils.



Elle fortifie la robe et stimule l'hypoderme.



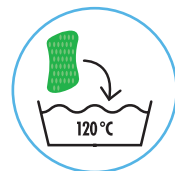
Elle élimine les poils des meubles, des tapis, des sièges d'auto et des vêtements.



Pour un massage en douceur afin de soulager les muscles tendus, stimuler le métabolisme et aider à la guérison des muscles, de la peau et des articulations.



Excellente pour appliquer le shampoing.



Lavable au lave-vaisselle ou dans le lave-linge.

SIMPLY THE BEST!

LA BROSSSE EN
SILICONE
ORIGINALE !



SWISS MADE

pet+me®

UNE BROSSSE RÉVOLUTIONNAIRE

brosse de toilettage
pour chats · chiens · petits
animaux à fourrure



Approuvée par
les vétérinaires



Produced in Switzerland
Registered Design No. DM/080050 (WIPO)
www.petandme.ch

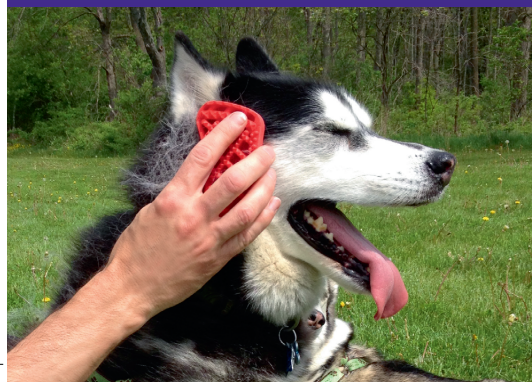
POUR LA SANTÉ ET LE CONFORT DE VOTRE ANIMAL DE COMPAGNIE

UNE BROSSE PROPRE À CHAQUE RACE

Tout comme les cheveux humains, la fourrure de nos animaux de compagnie varie elle aussi. De nombreuses années de recherche scientifique intense ont abouti au design idéal de la brosse **pet+me**[®], qui est adapté à la fourrure et à la robe de chaque race spécifique, notamment grâce à la longueur de ses picots ainsi qu'à la fermeté du silicone, tout en tenant compte de la sécurité de l'animal. Elle est adaptée notamment aux fourrures à poil ras dur, à poil long soyeux, aux robes sans sous-poil ainsi qu'aux fourrures denses au sous-poil épais. Les brosses **pet+me**[®] ont été conçues non seulement pour les chats et les chiens, mais aussi pour les autres animaux à fourrure, avec ses modèles pour les cochons d'inde, les lapins, les hamsters, les furets et même les chevaux.

SÛRE ET EFFICACE

Les brosses **pet+me**[®] sont fabriquées uniquement en Suisse, entièrement avec du silicone de qualité médicale, en utilisant uniquement des couleurs pures et sans risques. Ces brosses flexibles sont douces sur les peaux sensibles, mais très efficaces pour éliminer les poils et les pellicules. Recommandée par les vétérinaires et les éleveurs, la brosse **pet+me**[®] peut être utilisée sur des zones sensibles telles que les yeux, les oreilles, la bouche et le ventre sans blesser l'animal. Les jeunes enfants peuvent aussi s'en servir pour brosser leur animal domestique sans aucun danger.



MULTIFONCTIONNELLE

Le côté doté de picots plus longs est utilisé pour une élimination optimale des poils et pour éliminer les pellicules de chiens et les squames de chats.

Les chiens sont pourvus de glandes sébacées situées à la racine du poil. Lorsque la couche supérieure d'excès de sébum sèche et durcit, elle forme des pellicules et crée une odeur désagréable. Cette couche peut souvent produire une démangeaison irritante. Le chien se gratte donc, ce qui provoque une gêne constante chez l'animal.

Les chats ont la peau sèche et des squames. Ils font leur toilette personnelle, mais l'excès de poil est fréquemment digéré, créant des boules de poils. Certaines zones sont difficiles à atteindre pour les chats lors de leur toilette.

Ce côté est également utilisé pour masser votre animal. La brosse **pet+me**[®] peut être utilisée fermement en appuyant un peu pour stimuler la circulation sanguine et la croissance d'une robe saine et brillante.

Le côté doté de picots plus courts est utilisé humide ou sec pour enlever l'excès de poil qui se détache de la surface de la robe de l'animal. Ce côté est aussi excellent pour éliminer les poils des tissus d'ameublement, des tapis et d'autres tissus. En appuyant, vous pouvez aussi éliminer les peluches et jusqu'aux poils les plus courts. Il est également parfait pour éliminer les poils des sièges d'auto en tissu !

APPLICATIONS HUMIDES

Lorsque la brosse **pet+me**[®] est mouillée, elle glisse facilement dans la fourrure en créant un effet magnétique pour éliminer le poil, les pellicules et les squames.

Étant donné que la fourrure de chat peut créer de l'électricité statique, nous recommandons d'humidifier légèrement la brosse lors des premiers brossages pour offrir plus de confort à votre animal de compagnie.

Le bain est le moment idéal pour utiliser la brosse **pet+me**[®]. Le côté doté de picots longs aide à distribuer le shampooing en profondeur et de façon homogène sur toute la fourrure

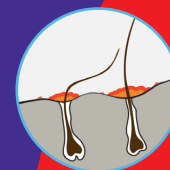
de votre animal de compagnie. Il est particulièrement recommandé et efficace lors de l'utilisation de shampooings traitants. Le côté doté de picots longs aide à distribuer le shampooing en profondeur et de façon homogène sur toute la fourrure de votre animal de compagnie. Il est particulièrement recommandé et efficace lors de l'utilisation de shampooings traitants.

FACILE À NETTOYER

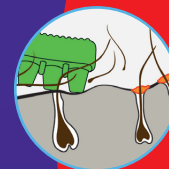
La brosse **pet+me**[®] est facile à nettoyer. Il suffit de la maintenir sous l'eau et de la rincer. Pour un lavage et une désinfection optimale, mettez la brosse dans le lave-vaisselle ou le lave-linge. Elle peut être lavée à l'eau très chaude. Le silicone de qualité médicale de la brosse **pet+me**[®] résiste aux hautes températures jusqu'à 120 °C. Ces brosses durables en ressortent comme neuves et leur longévité garantie assure une utilisation de longue durée sans se décolorer, se fissurer ou se briser.



ÉLIMINATION INDOLORE DU SÉBUM



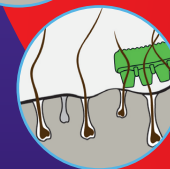
Les chiens sont pourvus de glandes sébacées situées à la racine du poil. Lorsque la couche supérieure de sébum sèche et durcit, les pellicules forment une couche irritante et malodorante.



Vous pouvez utiliser la brosse fermement en appuyant un peu sans toutefois blesser l'animal. La brosse **pet+me**[®] est en mesure d'atteindre et de détacher le sébum incrusté.



Le sébum détaché s'accrochera à la brosse en silicone.



Le sébum irritant et malodorant est éliminé ; la peau peut respirer, laissant le pelage propre, sain et brillant.