

B2

À lire attentivement avant l'installation

Installation guide

Installationsanleitung

Guía de instalación

Guida all'installazione

Instrukcja obsługi i instalowania

Vodnik za namestitev



- F**
1. Boîtier de batterie
 2. Borne de raccordement à la terre
 3. Borne de connexion de clôture
 4. Interrupteur marche-arrêt
 5. Indicateur de batterie faible/impulsion
 6. Interrupteur fort faible puissance
 7. Ecrous pour retirer le boîtier de la batterie
 8. Câble de connexion à la terre
 9. Câble de connexion à la clôture
 10. Fil de connexion de la pile 9v
 11. Fils de connexion de la batterie 12V
 12. Passage de cables

- E**
1. Battery box
 2. Ground connection terminal
 3. Fence connection terminal
 4. On off switch
 5. Low battery/pulse indicator
 6. High/low switch
 7. Thumbscrews for removing battery box
 8. Ground connection lead
 9. Fence connection lead
 10. 9v battery connection lead
 11. 12v battery connection leads
 12. Battery input connection

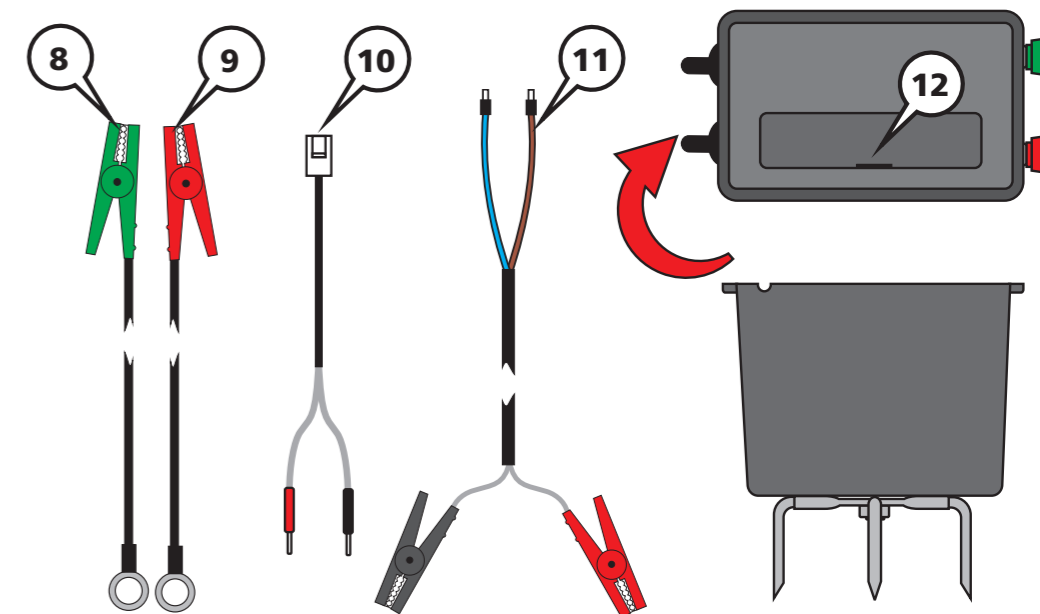
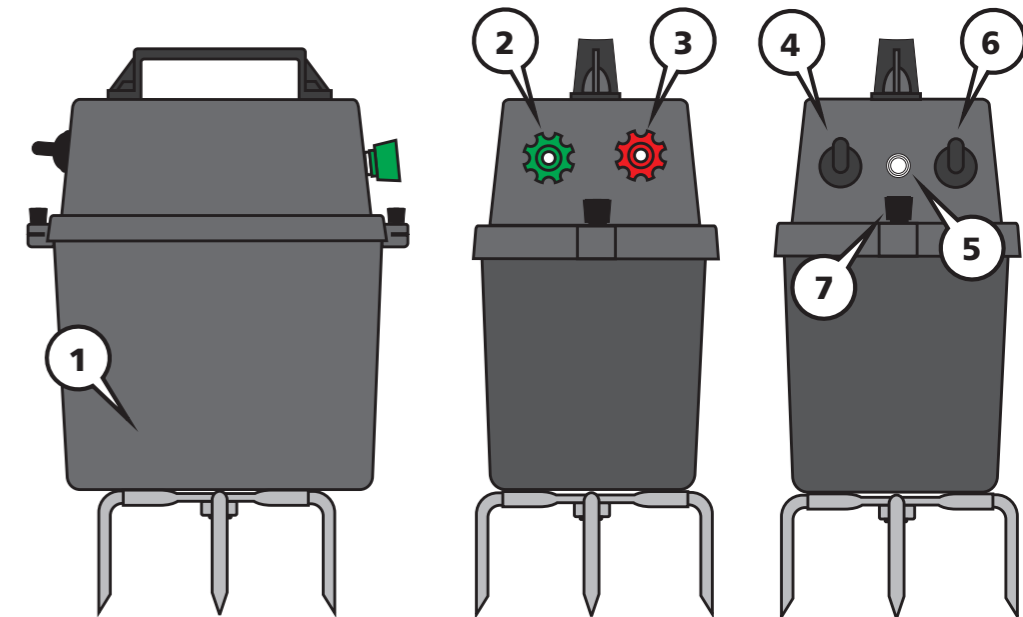
- IT**
1. Scatola della batteria
 2. Terminale di collegamento a terra
 3. Terminale di collegamento alla recinzione
 4. Interruttore di accensione e spegnimento
 5. Indicatore di batteria scarica/impulso
 6. Interruttore alto/basso
 7. Viti a testa zigrinata per la rimozione della scatola della batteria
 8. Cavo di collegamento a terra
 9. Cavo di collegamento alla recinzione
 10. Cavo di collegamento della batteria da 9v
 11. Cavi di collegamento a 12v
 12. Collegamento ingresso batteria

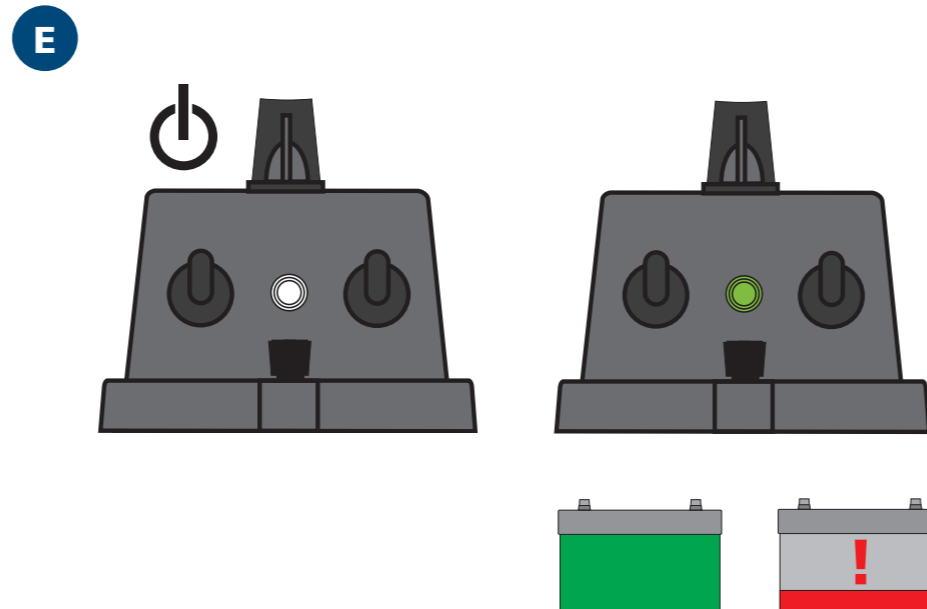
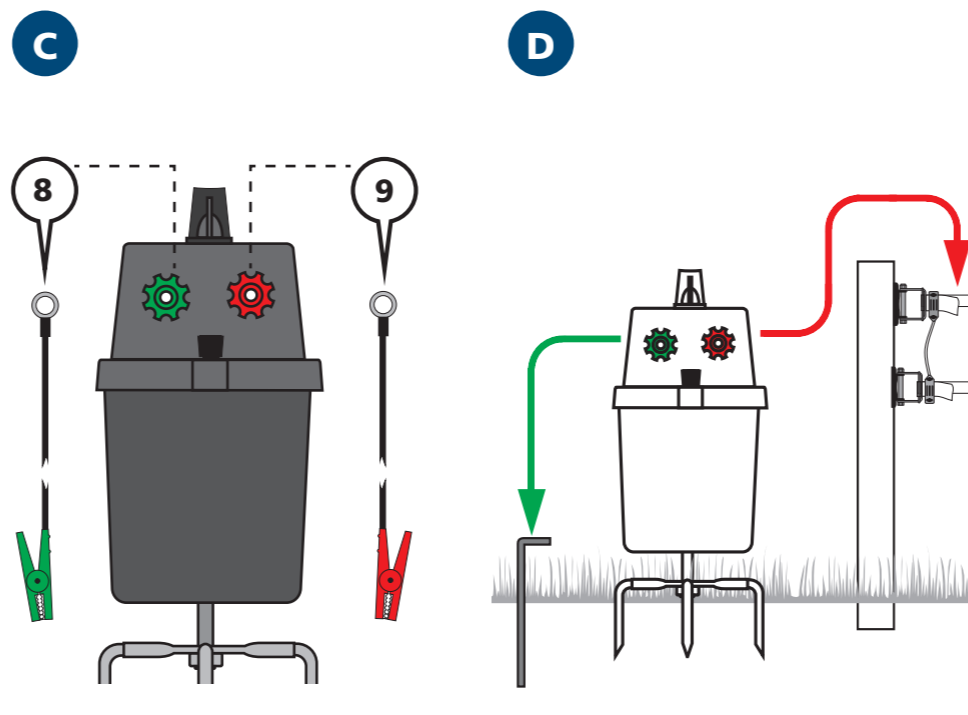
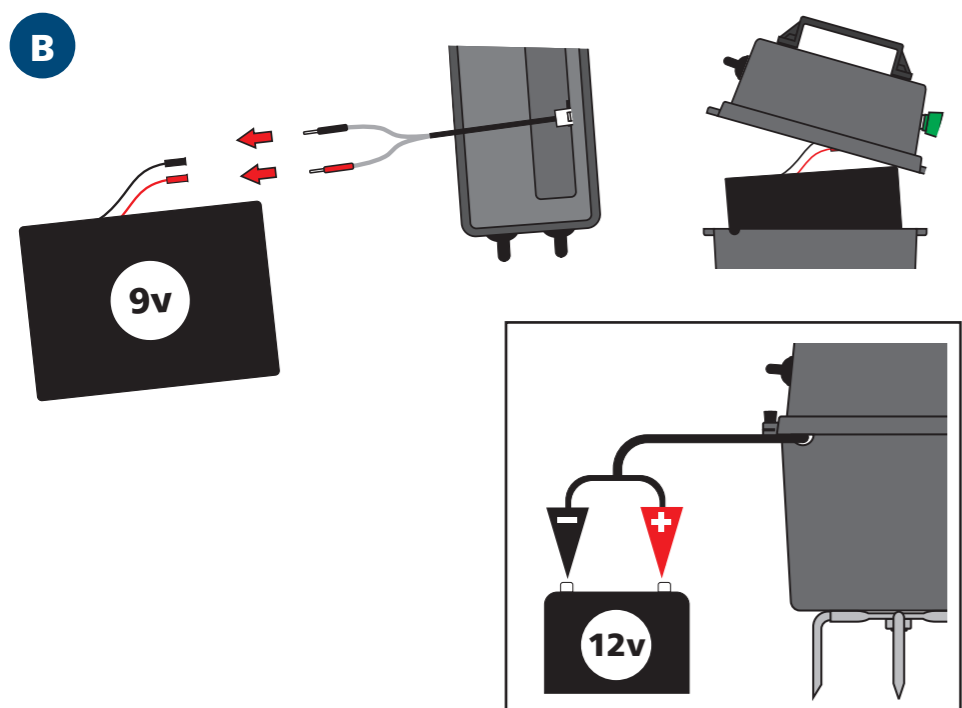
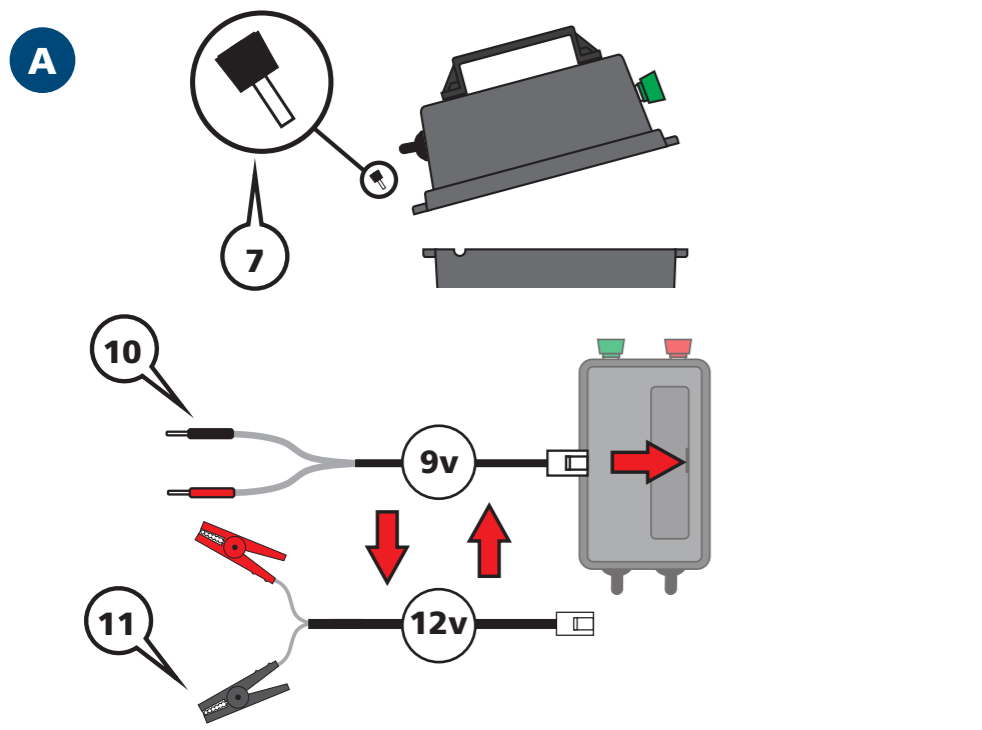
- SI**
1. Scatola della batteria
 2. Terminale di collegamento a terra
 3. Terminale di collegamento alla recinzione
 4. Interruttore di accensione e spegnimento
 5. Indicatore di batteria scarica/impulso
 6. Interruttore alto/basso
 7. Viti a testa zigrinata per la rimozione della scatola della batteria
 8. Cavo di collegamento a terra
 9. Cavo di collegamento alla recinzione
 10. Cavo di collegamento della batteria da 9v
 11. Cavi di collegamento a 12 V
 12. Collegamento ingresso batteria

- D**
1. Batteriekasten
 2. Erdungsanschlussklemme
 3. Anschlussklemme für Zaun
 4. Ein-Aus-Schalter
 5. Anzeige für schwache Batterie/Impuls
 6. Schalter Hoch/Tief
 7. Rändelschrauben zum Entfernen des Batterie Kastens
 8. Erdungskabel
 9. Anschlusskabel für Zaun
 10. 9-V-Batterie-Anschlusskabel
 11. 12-V-Anschlusskabel
 12. Batterie-Eingangsanschluss

- ES**
1. Caja de la batería
 2. Borne de conexión a tierra
 3. Borne de conexión de la valla
 4. Interruptor de encendido y apagado
 5. Indicador de batería baja/impulso
 6. Interruptor alto/bajo
 7. Tornillos de mariposa para extraer la caja de la batería
 8. Cable de conexión a tierra
 9. Cable de conexión a la valla
 10. Cable de conexión batería 9v
 11. Cable de conexión 12v
 12. Conexión de entrada de la batería

- PL**
1. Skrzynka akumulatora
 2. Zacisk przewodu uziemienia
 3. Zacisk przewodu ogrodzenia
 4. Wyłącznik
 5. Wskaźnik niskiego poziomu baterii/impulso
 6. Przetłącznik wysokiego/niskiego poziomu naładowania
 7. Śruby radetkowane do wyjmowania pojemnika na baterie
 8. Przewód uziemienia
 9. Przewód do podłączenia ogrodzenia
 10. Przewód potężnościowy akumulatora 9 V
 11. Przewody potężnościowe 12 V
 12. Połączenie wejściowe akumulatora







**GARANTIE
WARRANTY**

Pour connaître les conditions d'utilisation, consultez le site ukal.com
 For terms and conditions visit ukal.com
 Bedingungen und Konditionen finden Sie unter ukal.com
 Para consultar las condiciones, visite ukal.com
 Per i termini e le condizioni visitare ukal.com
 Regulamin znajduje się na stronie ukal.com
 Za pogoje obiščite ukal.com

Register

Numéro de série
Serial no
Laufende Nr
Nº de serie
Numero di serie
Nr seryjny
Serijska številka